

**GHL - Gato hidráulico perfil bajo**

Uña de elevación ajustable - Construcción robusta - Válvula de seguridad contra sobrecargas - Ascenso y descenso suave - Velocidad de descenso ajustable - Temperatura de uso: -20°C a +50°C.

**APLICACIONES**

Movimiento de maquinaria, mantenimiento, construcción, transportes, aplicaciones de ingeniería, mantenimiento en trenes, camiones, tractores, etc. - Son el complemento ideal a nuestras tanquetas.

**GHL - Macaco Hidráulico**

Unha de elevação ajustável - Construção robusta - Válvula de segurança contra sobrecargas - Elevação e descida suave - Velocidade de descida ajustável - Temperatura de utilização: -20°C a +50°C

**APLICAÇÕES**

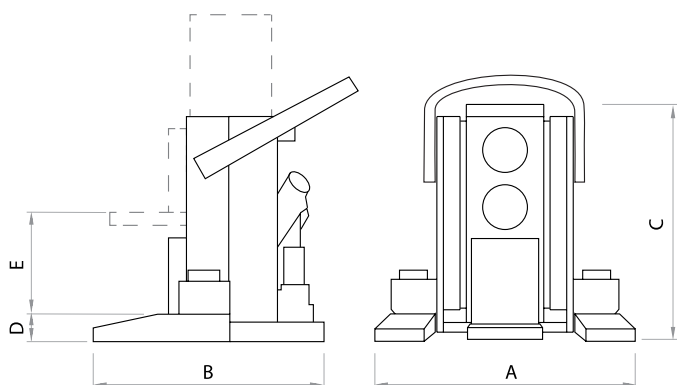
Movimentação de máquinas, manutenção, construção, transportes, aplicações de engenharia, manutenção em comboios, camiões, tractores... - são o complemento ideal às nossas tanquetas.

**GHL - Cric hydraulique**

Valve de sécurité contre surcharges - Levage et descente doux - Vitesse de descente réglable - Température d'utilisation : -20°C à +50°C.

**APPLICATIONS**

Mouvements de machines, maintenance, construction, transports, applications d'ingénierie, maintenance sur trains, camions, tracteurs, etc. - C'est le complément idéal à nos rouleaux de transport.



Código código / code	76-240	76-244
Referencia referência / référence	GHL-03	GHL-08
Altura mínima (D) (mm) altura min. / hauteur min.	15	25
Dimensiones (mm) dimensões / dimensions		
A	240	265
B	220	240
C	250	270
Recorrido de elevación (E) (mm) curso elevação / course de levée	130	140
Rango de elevación (mm) alcance elevação	15-240	25-295
Peso (kg) peso / poids	21,5	28
Carga (Tm) carga / charge	3	8